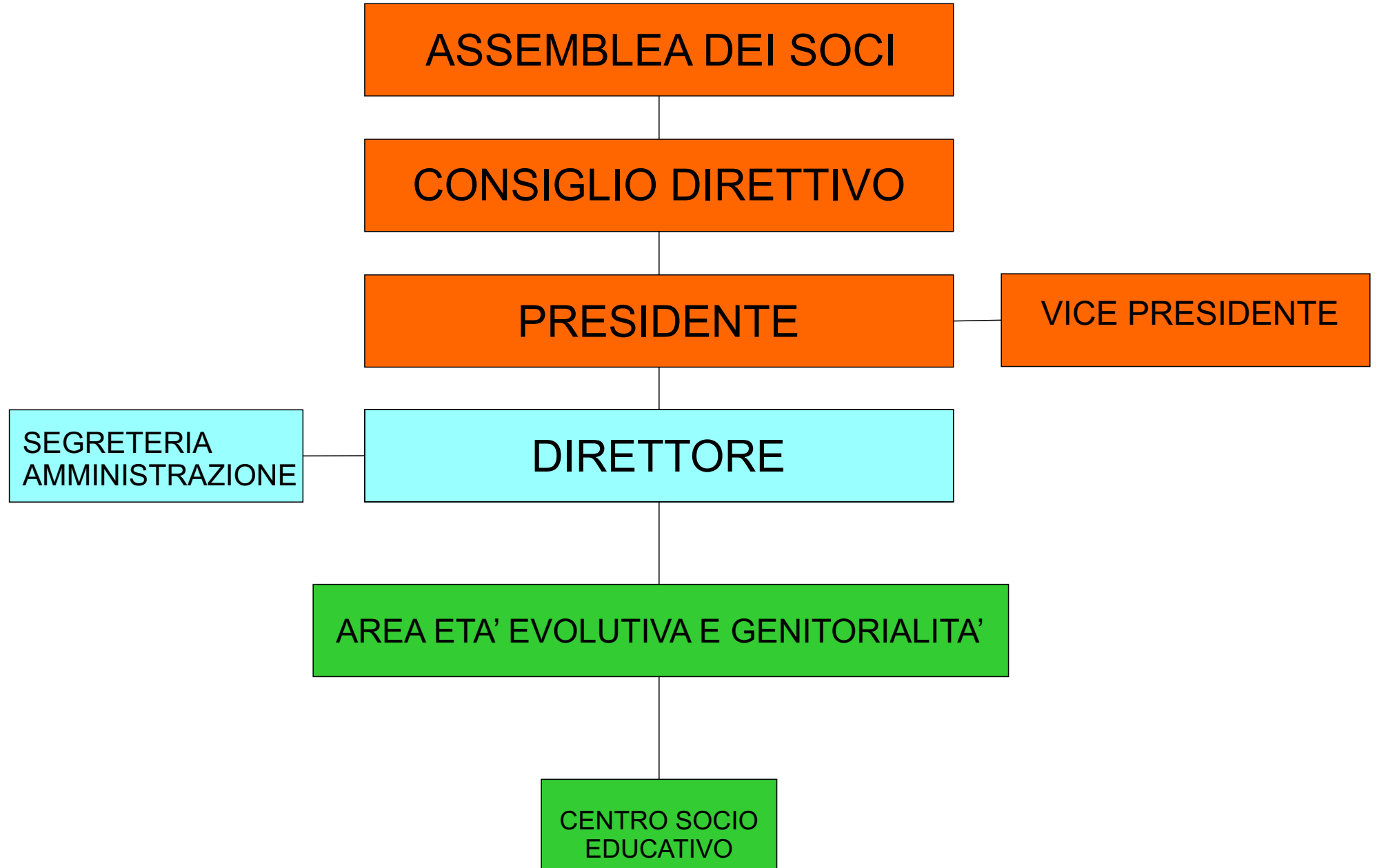


ORGANIGRAMMA FUNZIONALE



FUNZIONIGRAMMA

ASSEMBLEA DEI SOCI

Elegge il Consiglio di amministrazione; approva i bilanci; si riunisce almeno una volta all'anno

CONSIGLIO DIRETTIVO

Dà l'indirizzo politico all'associazione, e indica la linea valoriale, la mission e la vision; viene interpellato qualora siano previste spese economiche straordinarie; monitora il lavoro del Direttore

PRESIDENTE

Viene eletto dall'Assemblea dei Soci, è il rappresentante legale dell'Associazione e svolge le funzioni istituzionali in rapporto con l'Ente pubblico e altre realtà; convoca, conduce e presiede il Consiglio Direttivo.

VICE PRESIDENTE

ha delega sulle questioni di logistica, è delegato dal presidente in tema di sicurezza e privacy; segue e coordina le attività di manutenzione. E' facente funzioni in caso di assenza del Presidente.

SEGRETERIA AMMINISTRAZIONE

Gestione amministrativa del personale;
Gestione rendicontazione finanziamenti;
redazione bilancio sociale;
gestione della contabilità;
favorisce l'utilizzo delle tecnologie,
gestione progetto servizio civile;

DIRETTORE

Ha in capo la gestione del personale, compresa la formazione; attua le linee di indirizzo del CD; si occupa degli sviluppi dell'Associazione nonché di implementare progetti e servizi nuovi; ottimizza le risorse sia per quanto riguarda il personale, sia per l'aspetto immobiliare; supervisiona il lavoro del responsabile amministrativo e del coordinamento pedagogico; si rapporta con i responsabili delle altre realtà locali. Si interfaccia con la Provincia, le Comunità di Valle e i Comuni per la rilevazione dei bisogni emergenti sul territorio favorendo sinergie progettuali e operative. Si occupa del reclutamento, della formazione e della gestione del volontariato e si raccorda con le altre realtà del volontariato esterne.

AREA ETA' EVOLUTIVA E GENITORIALITA'

COORD PEDAGOGICO

Si occupa dell'accoglienza, presa in carico e dimissione degli ospiti dei servizi, redige il progetto pedagogico generale e monitora l'attuazione dei pei; partecipa agli incontri di rete progettuali; supervisiona il lavoro dei responsabili dei relativi servizi riferendone l'andamento al Direttore; si interfaccia con l'Ente pubblico e con le coordinatrici delle altre realtà. Si occupa dei tirocinanti e collabora alla stesura della carta dei servizi. Presidia il sistema di qualità.

CENTRO SOCIO EDUCATIVO

Equipe di lavoro:
1 Responsabile (uno per Progetto/Servizio),
educatori (due per equipe), operatore
sociale e l'animatore (due per equipe).

NOTA: La dotazione organica del personale potrà subire variazioni in funzione delle specificità dei Progetti/Servizi che verranno attivati.